



Mille et une histoires d'animaux qui finissent bien !
A thousand and one animal stories that end well!



13 quater rue Félix Marchand - 53200 Château-Gontier



Mille et une histoires d'animaux qui finissent bien !

A thousand and one animal stories that end well!

Le Refuge de l'Arche, situé à Château-Gontier (53) a pour mission première **le sauvetage et l'accueil d'animaux sauvages en détresse**. Il recueille, soigne et veille sur un millier d'animaux saisis par les autorités ou abandonnés par des particuliers.

Victimes de maltraitance, de la bêtise humaine, traumatisés, chaque animal a une histoire que vous ne manquerez pas de découvrir au cours de votre visite. Détenus illégalement, issus du monde du spectacle (cirques), de parcs zoologiques ou retraités de laboratoires, ils débutent ici une nouvelle vie.

The Refuge de l'Arche, located in Château-Gontier (53), has the primary mission of rescuing and welcoming wild animals in distress. It collects, cares for and watches over a thousand animals seized by the authorities or abandoned by individuals. Victims of mistreatment, human stupidity, traumatized, each animal has a story that you will not fail to discover during your visit. Illegally detained, from the world of entertainment (circuses), from zoos or retired from laboratories, they begin a new life here. A true sanctuary, all the animals come from rescues. Too impregnated with man and unable to be released into the wild, felines, bears, monkeys, birds, reptiles... will end their days as peacefully as possible.

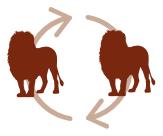
Véritable sanctuaire, **tous les animaux sont issus de sauvetages**. Trop imprégnés de l'homme et ne pouvant être relâchés dans la nature, félins, ours, singes, oiseaux, reptiles... finiront leurs jours le plus paisiblement possible.



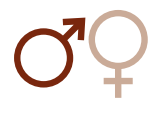
Pas d'achat
No purchase



Pas de sélection
No selection



Pas d'échange
No exchange



Pas de reproduction
No breeding



1000 animaux
de 120 espèces différentes

1000 animals of 120 different species



23 hectares
Parcours ombragé à 97 %
97% of the path is shaded!

2h30 de visite



« Très belle visite en famille. Nous avons adoré. Le parcours est ombragé. Nous avons été touchés par l'histoire de ces animaux. Nous reviendrons avec plaisir. »

Eliza - Google, août 2024



Durant votre visite, vous pourrez lire sur les panneaux descriptifs, les histoires de nos pensionnaires.

Chaque animal a son histoire à vous raconter !

Deux panthères accueillies en 2024

Kiara est une femelle panthère noire sauvée près de Kiev. Cette panthère est issue du trafic d'animaux en Ukraine. Elle aurait été laissée dans une maison, abandonnée par son propriétaire qui a fuit la guerre et les bombardements.

Philibert est un mâle panthère saisi chez un particulier qui le possédait en France, en toute illégalité. Arraché à sa mère très jeune, il n'a pas bénéficié du lait maternel et a développé d'importantes carences en calcium.





La mission de sensibilisation

En plus de sa mission de protection animale, le Refuge de l'Arche a pour objectif de **sensibiliser petits et grands au sort des animaux détenus en captivité lors d'animations**. Les animations, comprises dans le billet d'entrée, vous feront découvrir les nombreuses espèces et familles d'animaux présentes au Refuge de l'Arche. Pendant environ 10 minutes, vous apprendrez comment vivent ces animaux, quelles sont les particularités des espèces et les histoires de nos pensionnaires.

In addition to its animal protection mission, the Refuge de l'Arche aims to raise awareness among young and old about the plight of animals held in captivity during activities. The activities, included in the entrance ticket, will introduce you to the many species and families of animals present at the Refuge de l'Arche. For about 10 minutes, you will learn how these animals live, what are the particularities of the species and the stories of our residents.

Nouveautés 2025

Ateliers éducatifs grand public :

Une fois par mois et pendant les vacances scolaires, notre animatrice vous propose des **ateliers éducatifs payants** : Création d'enrichissements pour les animaux ; Initiation à l'éthologie ; Construction d'un nichoir ; Balade à la rencontre de la faune locale...

Plus d'informations sur :

<https://refuge-arche.org/visiter-le-refuge/ateliers-grand-public/>

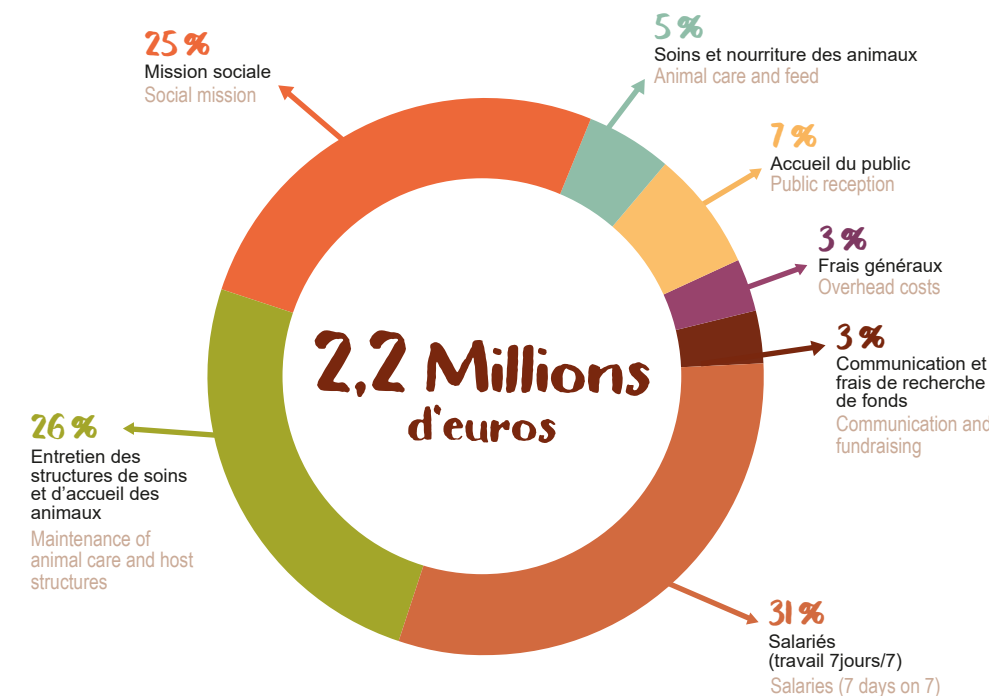


Soutenez le Refuge de l'Arche !

Financé à 60 % grâce aux visites et aux dons, en venant au Refuge de l'Arche, vous nous permettez de sauver, de soigner, de nourrir et d'améliorer les conditions de vie de nos pensionnaires. Funded 60% thanks to visits and donations, by coming to Refuge de l'Arche, you allow us to save, care for, feed and improve the living conditions of our animals.

À quoi servent nos ressources ?

What are our resources used for?



C'est grâce au soutien de nos visiteurs, donateurs et adhérents que nous pouvons poursuivre nos missions et agir au quotidien en faveur des animaux qui nous sont confiés.

It is thanks to the support of our visitors, donors and members that we can continue our missions and act on a daily basis in favor of the animals entrusted to us.



www.refuge-arche.org

Votre don ouvre droit à une réduction d'impôt à hauteur de 66 %, dans la limite de 20 % de votre revenu imposable. Un reçu fiscal vous sera adressé.

La genèse du Refuge de l'Arche

Tout commence en 1968 lorsque le fondateur du Refuge de l'Arche, Christian Huchédé, passionné par les oiseaux, tente avec quelques jeunes avironneurs de sauver un « canard noir » trouvé agonisant sur la rivière la Mayenne. C'était en fait un corrompant blessé par un chasseur. L'oiseau ne survivra malheureusement pas, mais le Refuge de l'Arche allait naître moins de 6 ans plus tard, le 5 mars 1974.



Michel Drucker



Dany Saval

Parrain et marraine du Refuge de l'Arche

Venir au Refuge de l'Arche

En train

Gare de Laval
Gare d'Angers St-Laud

En voiture

De Rennes : 91 km - 1h20
Du Mans : 97 km - 1h17
D'Angers : 49 km - 46 min
De Nantes : 100 km - 1h32



Coordonnées GPS :
Lat. 47.81405°
Long. -0.70046°



Ouvert toute l'année

Du 02/01 au 07/02 :
Uniquement les week-ends
de 10 h à 17 h
Weekends only

Du 08/02 au 31/03 :
Tous les jours
de 10 h à 18 h
Every day

Du 01/04 au 30/08 :
Tous les jours
de 10 h à 19 h
Every day

Du 01/09 au 02/11 :
Tous les jours
de 10 h à 18 h
Every day

Du 03/11 au 19/12 :
Uniquement les week-ends
de 10 h à 17 h
Weekends only

Du 20/12 au 31/12* :
Tous les jours
de 10 h à 17 h
*Fermé le 25 décembre
Every day / *Closed December 25

Pour des raisons de sécurité, le Refuge peut être fermé en cas d'intempéries. For safety reasons the refuge can be closed in case of bad weather conditions. Boutique en accès libre toute l'année.

Tarifs 2025



À partir de 12 ans - full fare : 15 €
Entre 4 et 11 ans - child 4 to 11 years : 9 €
Moins de 4 ans - child under 4 : gratuit
Étudiant, demandeur d'emploi* student, job seeker : 13 €
Personne en situation de handicap* disabled people : 8,50 €
*sur présentation d'un justificatif, d'une carte d'invalidité
*upon presentation of a proof, a disability card

Validité du billet d'entrée : toute la journée. Dernières admissions : 1 heure avant la fermeture du parc. Tickets are valid for the whole day last admissions are one hour before closing time.

Votre entrée et autres dépenses pendant la visite nous aident à soigner les animaux. The price of your ticket as well as other

Scolaires / Centres de loisirs - Réservations, devis et infos pratiques :
reservation@refuge-arche.org



13 quater rue Félix-Marchand - St Fort - 53200 Château-Gontier-sur-Mayenne
info@refuge-arche.org - 02 43 07 24 38

www.refuge-arche.org

