



Refuge animalier

À 45 minutes d'Angers et 30 minutes de Laval

© www.refuge-arche.org

Mille et une histoires d'animaux qui finissent bien !

Situé à Château-Gontier, en Mayenne (53), le Refuge de l'Arche est un véritable sanctuaire. Tous les pensionnaires ont un point commun : ils ont été sauvés.

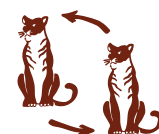
Détenus illégalement, issus de cirques, de parcs zoologiques, de laboratoires ou abandonnés par des particuliers, ils arrivent souvent traumatisés par leur passé.

Trop imprégnés de l'Homme pour être relâchés dans la nature, ils vivent ici paisiblement jusqu'à la fin de leur vie.

Located in Château-Gontier, Mayenne (53), the Refuge de l'Arche is a true sanctuary. All the residents have one thing in common: they have been rescued. Illegally held captive, from circuses, zoos, laboratories, or abandoned by owners, they often arrive traumatized by their past. Too imprinted on humans to be released back into the wild, they live peacefully here until the end of their lives.



Pas d'achat



Pas de sélection
ni d'échange



Pas de spectacle



Pas de reproduction

Une mission essentielle

Sauver, soigner et protéger

Sauvetage et accueil
des animaux saisis par
les autorités

Soigne et veille sur
près d'un millier de
pensionnaires

120 espèces
différentes

(lions, ours, singes, oiseaux
exotiques, reptiles, herbivores,
ratons laveurs...)

Des histoires marquantes

Chaque animal a une histoire à vous raconter !

Durant votre visite, vous découvrirez, sur les panneaux descriptifs, les histoires singulières de nos pensionnaires.

Deux tigresses sauvées de la guerre en Ukraine

En juin 2023, le Refuge de l'Arche a accueilli deux tigresses âgées de deux ans, victimes collatérales de la guerre en Ukraine.

Magnolia et Uvalisa ont été évacuées d'urgence d'Ukraine le 3 mars 2022 et ont été transférées provisoirement au zoo de Poznan en Pologne. Elles ont été secourues dans la rue où elles étaient utilisées par des personnes peu scrupuleuses pour réaliser des selfies...



Une visite qui a du sens

En plus de sa mission de protection animale, le Refuge de l'Arche a pour objectif de sensibiliser petits et grands au sort des animaux détenus en captivité.

Plus qu'une simple visite, notre animatrice vous donne rendez-vous sur le parcours pour en apprendre davantage sur la vie, les particularités et les histoires de nos pensionnaires.



Environ 2h30 de visite au cœur d'un parcours naturel de 23 hectares, ombragé à 97 % !



Ateliers pédagogiques toute l'année !

Une fois par mois et pendant les vacances scolaires, notre animatrice propose des ateliers éducatifs payants : « Création d'enrichissements pour les animaux », « Initiation à l'éthologie », « Construction d'un nichoir », « Balade à la rencontre de la faune locale »...

Plus d'informations : www.refuge-arche.org

Nouveauté 2026 : Le Carnet Soigneur

Le carnet de jeu « Apprenti soigneur » permet aux enfants de découvrir différents aspects du métier de soigneur, et d'en apprendre plus sur les animaux. À travers des jeux ludiques, ils découvriront le monde animal.



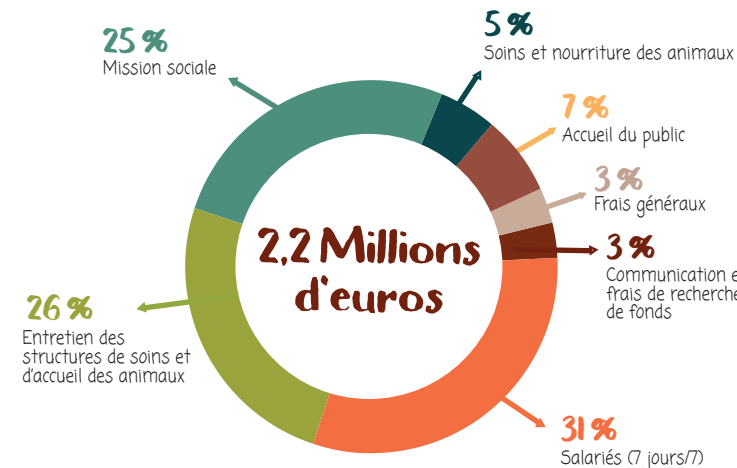
Visiter, c'est agir !

Une visite solidaire

Le Refuge de l'Arche est financé à 60 % grâce aux visites et aux dons. Par l'achat de votre billet d'entrée, vous permettez au Refuge de l'Arche de sauver de nouveaux animaux, de les soigner, de les nourrir et d'améliorer leurs conditions de vie et de confort.

En moyenne, 350 € par jour sont nécessaires pour distribuer à nos pensionnaires : 400 kg de fruits et légumes, 275 kg de foin, 75 kg de viande et 110 kg de graines et granulés.

À quoi servent nos ressources ?



C'est grâce au soutien de nos visiteurs, donateurs et adhérents que nous pouvons poursuivre nos missions et agir au quotidien en faveur des animaux qui nous sont confiés.

It is thanks to the support of our visitors, donors and members that we can continue our missions and act on a daily basis in favor of the animals entrusted to us.



www.refuge-arche.org

Votre don ouvre droit à une réduction d'impôt à hauteur de 66 %, dans la limite de 20 % de votre revenu imposable. Un reçu fiscal vous sera adressé.



La naissance du Refuge de l'Arche

Le Refuge de l'Arche voit le jour en 1974, porté par l'engagement de Christian Huchedé, un passionné des oiseaux. À une époque où peu de structures existent pour accueillir des animaux en détresse, il fonde le tout premier refuge pour animaux sauvages en Europe, animé par une conviction forte : offrir une seconde chance aux animaux qui se retrouvent sans solution.

Le 5 mars, date symbolique correspondant à l'anniversaire de Christian Huchedé, la première pierre du Refuge est posée. En 1976, le sanctuaire connaît un moment marquant avec l'arrivée de King, un lion de l'Atlas issu de cirque. Il s'agit du premier lion recueilli par le Refuge de l'Arche. Son accueil symbolise l'ampleur de la mission du Refuge et confirme son rôle essentiel dans la protection et le sauvetage de la faune sauvage exotique.

Venir au Refuge de l'Arche



En train

Gare de Laval
Gare d'Angers St-Laud



En voiture

De Rennes : 91 km - 1h20
Du Mans : 97 km - 1h17
D'Angers : 49 km - 46 min
De Nantes : 100 km - 1h32



Coordonnées GPS :
Lat. 47.81405°
Long. -0.70046°



Ouvert toute l'année

Du 02/01 au 06/02 :
Uniquement les week-ends
de 10h à 17h
Weekends only

Du 07/02 au 31/03 :
Tous les jours
de 10h à 18h
Every day

Du 01/04 au 31/08 :
Tous les jours
de 10h à 19h
Every day

Du 01/09 au 01/11 :
Tous les jours
de 10h à 18h
Every day

Du 02/11 au 18/12 :
Uniquement les week-ends
de 10h à 17h
Weekends only

Du 19/12 au 31/12* :
Tous les jours
de 10h à 17h
*Fermé le 25 décembre
Every day / *Closed December 25th

Pour des raisons de sécurité, le Refuge peut être fermé en cas d'intempéries.
For safety reasons the refuge can be closed in case of bad weather conditions.
Boutique en accès libre toute l'année.

Tarifs 2026



À partir de 12 ans - full fare : 15 €
Entre 4 et 11 ans - child 4 to 11 years : 9 €
Moins de 4 ans - child under 4 : gratuit
Étudiant, demandeur d'emploi* student, job seeker : 13 €
Personne en situation de handicap* disabled people : 8,50 €
*sur présentation d'un justificatif, d'une carte d'invalidité
*upon presentation of a proof, a disability card

Validité du billet d'entrée : toute la journée.
Dernières admissions : 1 heure avant la fermeture du parc. Tickets are valid for the whole day. Last admissions: one hour before closing time.

Votre entrée et autres dépenses pendant la visite nous aident à soigner les animaux. The price of your ticket as well as other expenses on site help care for the animals.

Scolaires / Centres de loisirs - Réservations, devis et infos pratiques :
reservation@refuge-arche.org



13 quater rue Félix-Marchand - St Fort - 53200 Château-Gontier-sur-Mayenne
info@refuge-arche.org - 02 43 07 24 38 - SIRET : 378 982 268 00013

www.refuge-arche.org

